

Model:

Beethoven-1



Schlosserei & Maschinenbau

Meisterfachbetrieb seit 1991



Leistungsbeschreibung:

Anfertigen und montieren von gerader Treppe.

Handlauf aus 1 1/4" Geländerrohr.

Pfosten und Rahmenfelder aus 1" Geländerrohr.

Füllung bestehend aus 12 mm Rundeisen.

Mit 100 mm Rundrosetten angedübelt.

Ecken offen.

Model:

Hoffmann - 1



Leistungsbeschreibung:

Anfertigen, und montieren von gerader Treppe .Handlauf aus 1 1/4" Edelstahlrohr. Pfosten und Rahmenfelder aus 1 " Geländerrohr Füllung bestehend aus 12 mm Rundeisen. Mit 100 mm Rundrosetten angedübelt. Ecken offen.

Model:

Hoffmann - 1



Schlosserei & Maschinenbau

Meisterfachbetrieb seit 1991

*Leistungsbeschreibung:
Anfertigen, und
montieren von
gerader Treppe .
Handlauf aus
1 1/4" Edelstahlrohr.
Pfosten und
Rahmenfelder aus
1 " Geländerrohr
Füllung bestehend
aus 12 mm Rundeisen.
Mit 100 mm
Rundrosetten
angedübelt.
Ecken offen.*



Model:

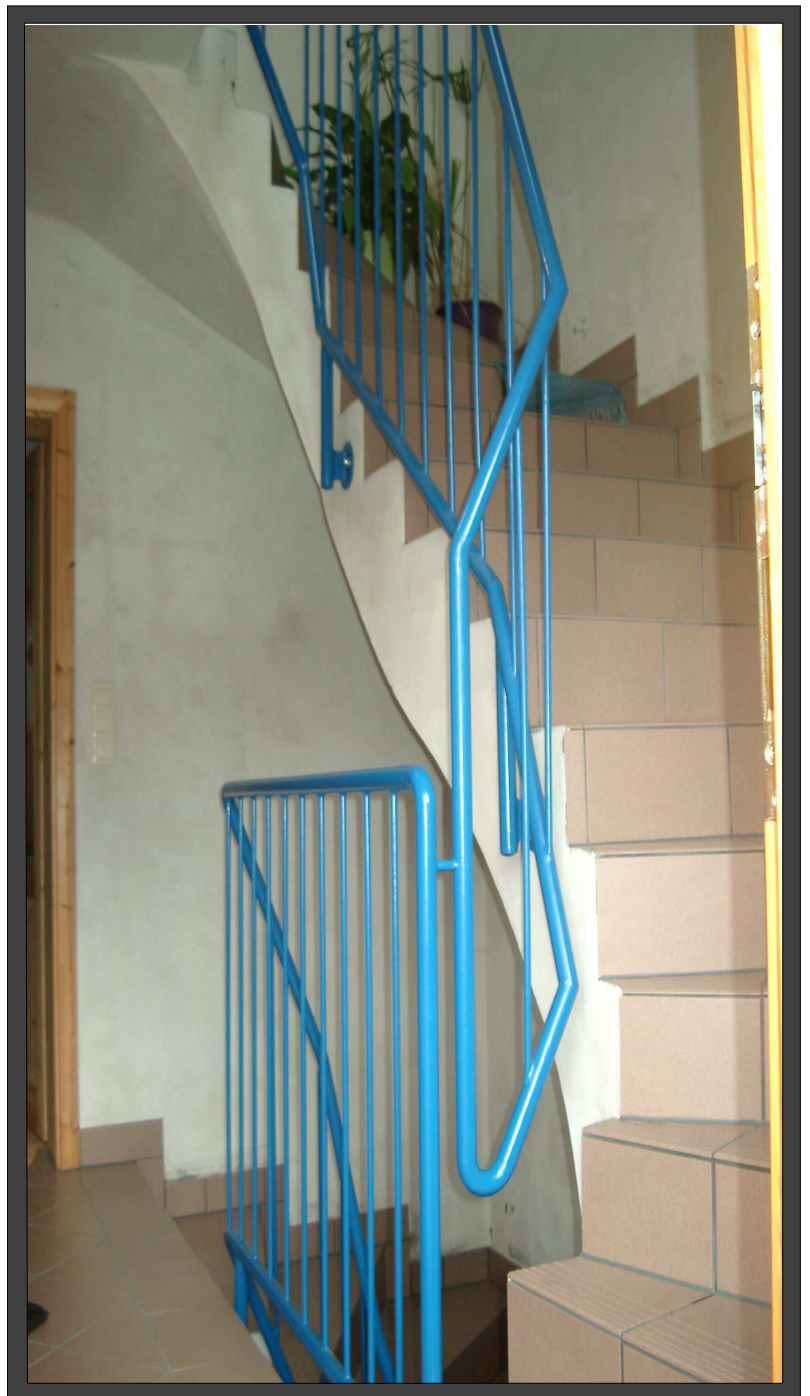
Rupp



Schlosserei & Maschinenbau

Meisterfachbetrieb seit 1991

*Leistungsbeschreibung:
Anfertigen, und
montieren von
gerader Treppe .
Handlauf und Pfosten
aus 1 " Geländerrohr.
Füllung bestehend
aus 12 mm
Rundeisen.
Mit 100 mm
Rundrosetten
angedübelt.*



Model:

Mühlbach - 1

*Leistungsbeschreibung:
Anfertigen, und
montieren von
verzogener Treppe .
Handlauf und Pfosten
aus 1 " Geländerrohr.
Füllung bestehend
aus 12 mm
Rundeisen.
Mit 100 mm
Rundrosetten
angedübelt.*



Model:

Stettiner - 1



Schlosserei & Maschinenbau

Meisterfachbetrieb seit 1991



Leistungsbeschreibung:

Anfertigen und montieren. Handlauf aus 1" Geländerrohr. Pfosten aus 50 x 50 x 6 mm T-Eisen. Füllung bestehend aus 12 mm Rundstahl und 25 x 8 mm Flachstahlrahmen. Mit 80 mm Vierkantrosetten angedübelt. Ecken verschweißt.

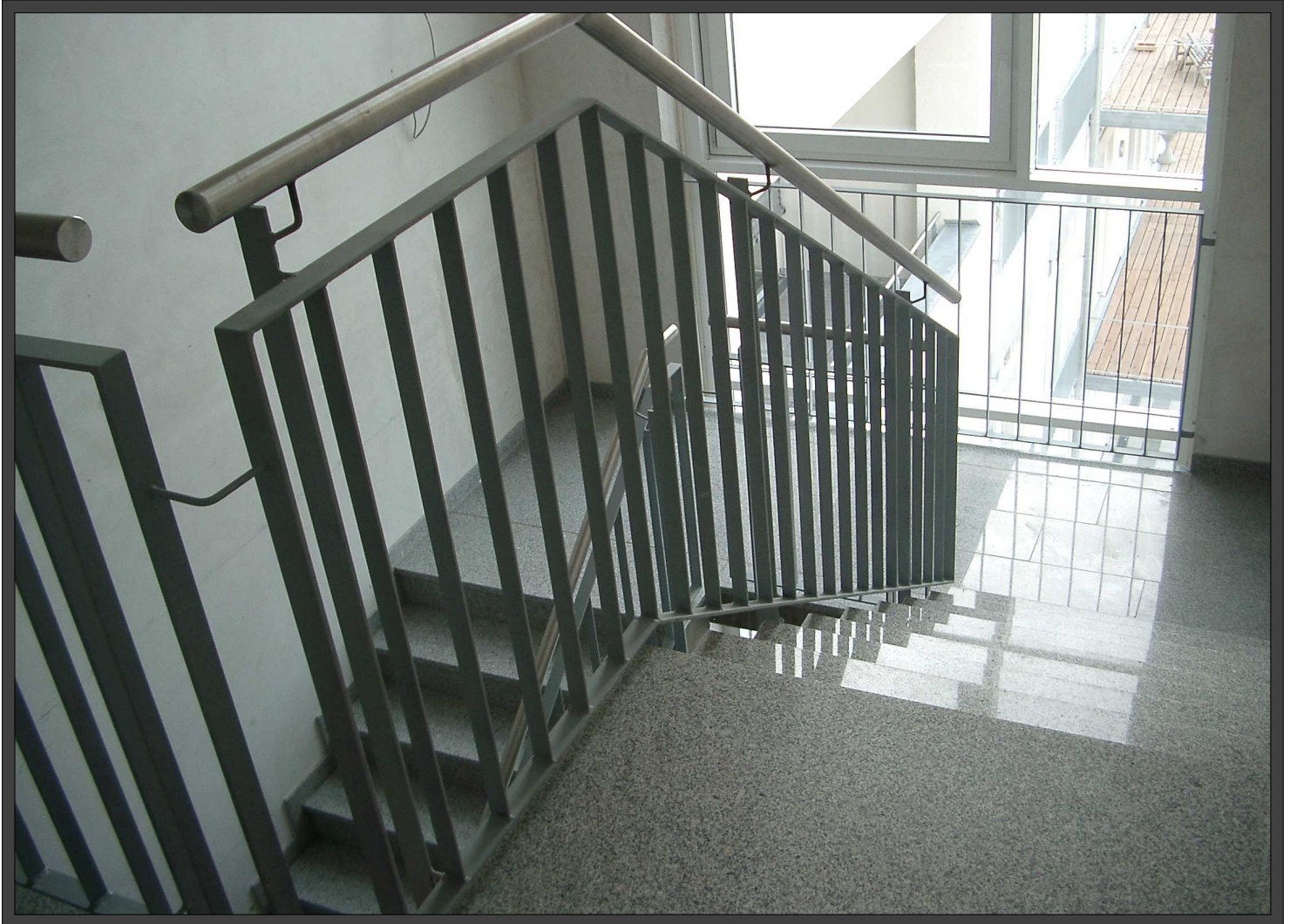
Model:

T a b a k



Schlosserei & Maschinenbau

Meisterfachbetrieb seit 1991



Leistungsbeschreibung:

*Anfertigen und montieren von Treppengeländer.
Handlauf aus 5/4" Edelstahlrohr, Pfosten, Ober-
und Untergurt aus 40/8 mm Flachstahl. Füllung
aus 30/6 mm Flachstahl.*

Mit Rundrosetten angedübelt

Model:

Schwertner



Schlosserei & Maschinenbau

Meisterfachbetrieb seit 1991



*Leistungsbeschreibung:
Anfertigen, und montieren.
Handlauf aus 1" Geländerrohr.
Pfosten aus 50 mm T - Eisen.
Füllung bestehend aus 12 mm Rundstahl.
Mit Rosetten angedübelt.*

Model:

Sisani



Schlosserei & Maschinenbau

Meisterfachbetrieb seit 1991

*Leistungsbeschreibung:
Anfertigen, und
montieren von
verzogener Treppe .
Handlauf aus
1 1/4" Geländerrohr.
Pfofen und
Rahmenfelder aus
1 " Geländerrohr
Füllung bestehend
aus 12 mm Rundeisen.
Mit 100 mm
Rundrosetten
angedübelt.*



Model:

B a u s t



Schlosserei & Maschinenbau

Meisterfachbetrieb seit 1991



*Leistungsbeschreibung:
Anfertigen und montieren von Treppengeländer.
Handlauf aus 5/4" Edelstahlrohr, Pfosten in
40/8 mm Flachstahl. Füllung aus 12 mm Rund-
stahl. angedübelt*

Model:

Leibach



Schlosserei & Maschinenbau

Meisterfachbetrieb seit 1991



Leistungsbeschreibung:

*Anfertigen, und montieren von verzogener Treppe
Handlauf aus 40 x 8 mm Messing gewölbt, auf 20 x 8 mm
Flacheisen aufgeschraubt. Untergurt aus 20 x 8 mm
Flacheisen. Füllung bestehend aus 12 mm "Royal"
Messingstäbe. Auf die Treppenstufen aufgeschraubt.*

Model:

Putz



Schlosserei & Maschinenbau

Meisterfachbetrieb seit 1991



Leistungsbeschreibung:

*Anfertigen, und montieren von verzogener Treppe.
Handlauf aus 40 x 8 mm gehämmertem Flachmaterial.
Untergurt aus 20 x 8 mm Flacheisen.
Füllung bestehend aus 12 mm Vierkantstahl.
Mit Rosetten angedübelt.*

Model:

Wolf - 3



Schlosserei & Maschinenbau

Meisterfachbetrieb seit 1991

*Leistungsbeschreibung
Anfertigen, und
montieren von
gerader Treppe .
Handlauf aus
40 x 8 mm
gehämmertem
Flachmaterial.
Untergurt aus
20 x 8 mm Flacheisen
Füllung bestehend
aus 12 mm
Vierkantstahl.
Mit Rosetten
angedübelt.*



Model:

Lube



Schlosserei & Maschinenbau

Meisterfachbetrieb seit 1991

Leistungsbeschreibung:

*Anfertigen und montieren
von gerader Treppe.*

*Handlauf aus 40 x 8 mm
abgehämmertem*

Handlaufprofil.

Pfosten aus 20 mm

Vierkantstahl. Hauptstab

Bima Nr. 938025. Füllung

*bestehend aus: Jeder
zweite Zierstab*

*Bima Nr. 938543 ,jeder
zweite aus 938168.*

*Untergurt aus 30 x 8 mm
abgehämmertem Flachstahl*

*Pfosten mit 100 mm Rosetten
an der Treppenwange
verschraubt.*



Model:

Stettiner



Schlosserei & Maschinenbau

Meisterfachbetrieb seit 1991



Leistungsbeschreibung:

Anfertigen und montieren. Handlauf aus

1" Geländerrohr. Pfosten aus 50 x 50 x 6 mm

T-Eisen. Füllung bestehend aus 25 x 3 mm

Winkeleisen, Lochblech mit 20 mm Lochung und

20 x 8 mm Flachstahlrahmen. Mit 80 mm

Vierkantrosetten angedübelt.

Ecken verschweißt.

Model:

Glas Podestgeländer



Schlosserei & Maschinenbau

Meisterfachbetrieb seit 1991



Leistungsbeschreibung:

*Anfertigen und montieren einer Glasbrüstung.
handlauf und Pfosten aus 40/8 mm Flachstahl.
Füllung aus VSG 10 mm (2 x 5 mm TVG mit
0,76 mm Pvb) Mit 100 mm Rundrosetten auf
dem Boden verschraubt.*

Model:

Glasbrüstung



Schlosserei & Maschinenbau

Meisterfachbetrieb seit 1991



Leistungsbeschreibung:

*Anfertigen und montieren einer Glasbrüstung.
Handlauf aus 1 1/4" Nutrohr. Klemmkonstruktion
aus 150/75/9 mm Winkel mit 100/12 mm
Flachstahl, Stehbolzen u. Neopreneinlage
Füllung aus VSG 21,52 mm (2 x TVG mit Pvb)
Auf Robetonboden verschraubt*